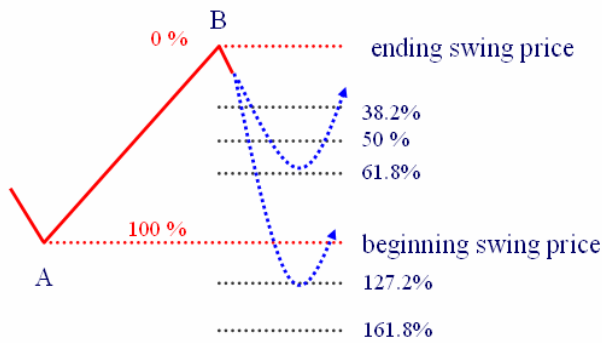


เจาะลึก Technical ตอน ตัวเลขฟีโบนัชชี (4)

ฉบับก่อน เราคุยกันไปถึงการใช้ **Fibonacci Retracement** ทั้งแบบที่เป็น **Internal Price Retracement** และ **External Price Retracement** กันไปแล้ว รวมแล้วได้ 5 ระดับ ผสมขอสรุปเป็นหลักกัน การจำง่าย ๆ ก็คือ

Retracement เป็นการคาดการณ์เป้าหมายการเคลื่อนไหวของราคา เทียบเป็น % กับระยะสวิงก่อนหน้าที่มีทิศทางสวนกัน เช่น

- ก่อนหน้าราคาสวิงลง จากนั้นตั้งขึ้นมา เราก็จะประมาณระยะที่ตั้งขึ้นตามสัดส่วน โดยให้ระยะที่สวิงลงมาเป็น 100%
- ก่อนหน้าราคาสวิงขึ้น จากนั้นย่อตัวลง เราก็จะประมาณระยะที่ย่อตัวลงตามสัดส่วน โดยให้ระยะที่สวิงขึ้นมาเป็น 100%



โดย

- **Internal Price Retracement** คือการสวิงที่จบภายในช่วงการสวิงก่อนหน้า จึงมีระยะที่ 38.2% 50% และ 61.8%
- **External Price Retracement** คือการสวิงที่จบภายนอกช่วงการสวิงก่อนหน้า จึงมีระยะที่ 127.2% และ 161.8%

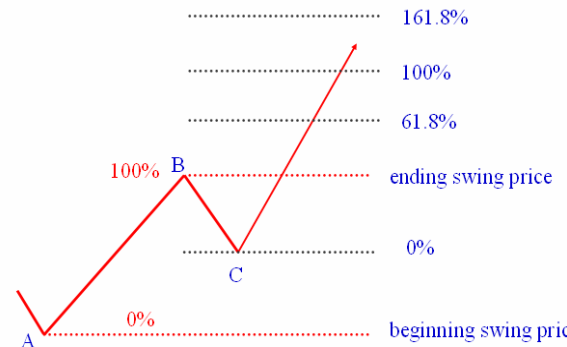
คราวนี้ถึงเวลาจริง ๆ แล้วจะไปจบที่ระยะ % ไต ก็อาจไปดูรูปแบบราคา แนวรับแนวต้าน อินดิเคเตอร์ หรือใช้เทคนิค 2D ประกอบก็ได้ครับ

Alternate Price Projection : APP

เป็นการหาราคาเป้าหมายเป็น % เช่นกัน แต่ไปเทียบกับระยะสวิงก่อนหน้าที่มีทิศทางเดียวกัน (ถ้าเป็นแบบ **Retracement** จะวัดจากระยะสวิงก่อนหน้าที่มีทิศทางสวนกัน) โดยมีสัดส่วนที่คาดหวังคือ 61.8% 100% และ 161.8% ตามลำดับ

บางโปรแกรมก็จะเรียกว่าการวัดลักษณะนี้ว่า **Fibonacci Projections** โดยการวัดนั้น จะใช้ 3 จุด คือ จุดเริ่มและจุดจบของการสวิงก่อนหน้าที่มีทิศทางเดียวกับทิศทางที่เรากำลังจะหาเป้าหมาย โดยระยะนี้ จะวัดเป็น 100% จากนั้นใช้ระยะที่ได้ มาตั้งต้นใหม่ที่จุดเริ่มของการสวิงรอบปัจจุบัน ก็จะได้ระยะเป้าหมาย อ่านไปอ่านมาอาจจะงง ไปดูรูปกันดีกว่าครับ

รูปแสดงวิธีการวัดระยะ Alternate Price Projection

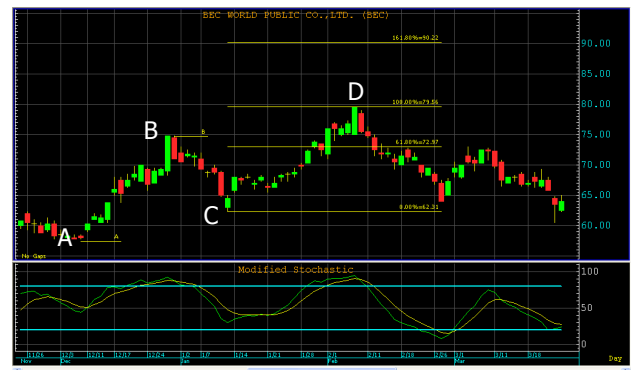


จากรูปเริ่มวัดจากระยะ AB ให้เป็น 100% จากนั้นนำสเกลที่ได้มาตั้งต้นใหม่ที่จุด C ตั้งหลักเป็น 0% และมีเป้าหมายที่ 61.8% 100% และ 161.8% ตามลำดับครับ

กรณีศึกษา

มาลองดูตัวอย่างการใช้งานกันครับ

ตัวอย่างกราฟ BEC



- สมมติว่าเราอยู่ในช่วงต้นปี 2013 ราคาเพิ่งผ่านจุด C มา อยู่แถว 60 บาทต้นๆ เราก็หาเป้าหมายโดยทำดังนี้
1. วัดระยะการสวิงขึ้นก่อนหน้าคือช่วง AB ถือเป็น 100%
 2. มาเริ่มตั้งหลักที่จุด C ให้เป็น 0%
 3. ได้เป้าหมายราคา 3 ระดับที่ 61.8% 100% และ 161.8% ซึ่งอยู่แถวราคา 73 79.5 และ 90 บาท ตามลำดับ (ดูบางท่านจะมีระยะอื่นเพิ่มเติมมาอีก แต่เพื่อง่ายต่อการนำไปใช้และป้องกันความสับสน ผมขอละเอาไว้ละครับ) เมื่อได้เป้าหมายแล้ว นั่งดูเฉยๆ รอตลาดเฉลย
 4. ที่ระดับ 61.8% ปลายมกราคม ราคาขึ้นไปติดแถวๆ 73-74 บาทอยู่ 3 วัน แต่สามารถทะลุขึ้นไปต่อได้
 5. ที่ระดับ 100.0% ต้นกุมภาพันธ์ ราคาขึ้นไปติดที่ 79.50 บาท ตรงจุด D แต่จะเห็นว่าค่าแรงเหวี่ยงคือ Modified Stochastic (ใครลืมกลับไปอ่านได้ที่ **Technical Magic** ฉบับที่ 5 ครับ) ระยะระหว่าง %K และ %D บีบแคบลง แถมอยู่ในเขต

Overbought อีกต่างหาก ซึ่งในวันถัดมา %K ก็ตัดเส้น %D ลงมา
จริงๆ ถือเป็นสัญญาณขาย

มาลองดูอีกสักตัวอย่างครับ

ตัวอย่างกราฟ TCAP



สมมติว่าเราอยู่ในช่วงกลางปี 2012 ราคาเพิ่งผ่านจุด C
มา อยู่แถว 25 บาทต้นๆ เราก็หาเป้าหมายโดยทำดังนี้

1. วัดระยะการสวิงขึ้นก่อนหน้าคือช่วง AB ถือเป็น 100%
2. มาเริ่มตั้งหลักที่จุด C ให้เป็น 0%
3. ได้เป้าหมายราคา 3 ระดับที่ 61.8% 100% และ 161.8% ซึ่ง
อยู่แถวราคา 32 36 และ 42 บาท ตามลำดับ เมื่อได้เป้าหมาย
แล้ว นั่งดูเฉยๆ รอตลาดเจอลย
4. ราคาขึ้นไปทำยอดได้ที่จุด D ตามเป้าหมาย 161.8% แล้วจึง
ย่อตัวลงมา
5. คราวนี้ สมมติว่าเราจะหาระยะการย่อตัวในแนวโน้มขาขึ้น ก็ใช้
Internal Price Retracement ซึ่งมีระยะที่ 38.2% 50% และ
61.8% ตรงกับช่วงราคา 35.75 33.75 และ 32 บาท เมื่อได้
เป้าหมายแล้ว นั่งดูเฉยๆ รอตลาดเจอลย
6. ราคาย่อตัวลงมาที่ระยะ 50% ตรงจุด E ทำ Higher Low และ
วิ่งขึ้นต่อไปตามแนวโน้มขาขึ้น

การเคลื่อนไหวของราคาไม่ได้มาที่ระยะที่เราหวังทุกครั้ง
นะครับ เพียงแต่ช่วยบอกเราว่าที่ระยะนี้มีโอกาสที่ราคาจะกลับตัว
มากกว่าระยะอื่นเท่านั้น แต่เมื่อตลาดเจอลยออกมาแล้ว สำหรับนัก
ลงทุนที่จะลงทุนตามวิธีแห่งเทคนิคแล้ว ก็ต้องปรับเปลี่ยนกลยุทธ์
ตามไปครับ •

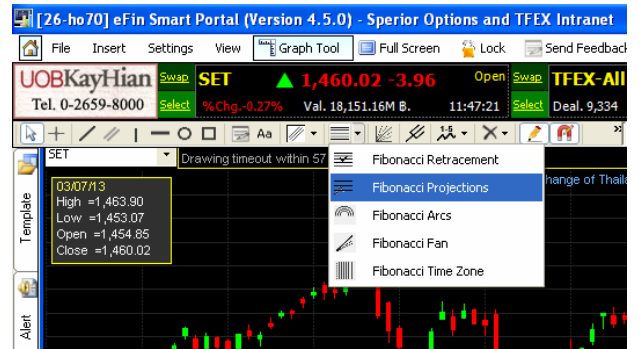


รายงานฉบับนี้จัดทำขึ้นโดยข้อมูลเท่าที่ปรากฏและเชื่อว่าสิ่งที่นำเสนอเชื่อถือได้แต่ไม่ถือเป็นการยืนยันความถูกต้องและความสมบูรณ์ของข้อมูลใดๆ โดยบริษัทหลักทรัพย์ ยูโอบี เคย์ ฮีเนียน (ประเทศไทย) จำกัด (มหาชน) ผู้จัดทำขอสงวนสิทธิ์ในการเปลี่ยนแปลงความเห็นหรือประมาณการณวันที่ปรากฏในรายงานฉบับนี้ โดยไม่ต้องแจ้งล่วงหน้า รายงานฉบับนี้มีวัตถุประสงค์เพื่อประกอบการตัดสินใจของนักลงทุน โดยไม่ได้เป็นการนำ
ชี้ชวนให้นักลงทุนทำการซื้อหรือขายหลักทรัพย์ หรือตราสารทางการเงินใดๆ ที่ปรากฏในรายงาน

การเรียกใช้จาก eFinance

สำหรับ eFinance นั้น หลังจาก log In เลือก Insert --
> Graph และเลือกแถบเครื่องมือแล้ว ก็ทำดังนี้ครับ

1. เปลี่ยนเครื่องมือ จาก **Fibonacci Retracement** ไปเป็น **Fibonacci Projections** ดังรูป



2. เมื่อเลือกแล้ว เมาส์จะกลายเป็นรูปดินสอ ให้คลิกที่ละจุด
ตามลำดับ คือ
 - 2.1) จุดเริ่มของการสวิงรอบก่อนหน้า (จุด A)
 - 2.2) จุดจบของการสวิงรอบก่อนหน้า(จุด B)
 - 2.3) จุดเริ่มของการสวิงรอบนี้ (จุด C)
 อย่าคลิกสลับลำดับนะครับ โปรแกรมอาจจะงัดครับ

3. เมื่อลากเสร็จแล้ว จะได้กราฟ ดังรูป



จากรูป SET กำลังแตะที่ระดับ 61.8% พอดี จะเห็นว่า
eFinance ตั้งค่าระดับไว้ให้หลายระดับ เราอาจเพิ่มหรือลดได้ที่
Options ครับ
เนื้อหาที่หมดเสียก่อน ฉบับหน้าเรามาต่อการใช้จาก
ASPEN และการใช้ลำดับเลขฟีโบนัชชี วิธีที่เหลือกันครับ •